



Solutions de gestion  
partagées sur internet  
pour entreprise

# IROISE

## comptabilité



## Présentation

IROISE **comptabilité** est une solution de nouvelle génération qui améliore la productivité de l'entreprise :

- ✓ disponible en mode SaaS (hébergé),
- ✓ particulièrement adaptée aux entreprises multisites,
- ✓ conçue en collaboration avec plus de 100 experts-comptables et des spécialistes garantissant un savoir-faire métiers.

### Logiciel complet et performant

En standard, IROISE **comptabilité** propose une comptabilité générale, clients et fournisseurs avec 2 axes analytiques. Des modules optionnels permettent de déclarer la TVA, de disposer d'états de gestion, de liasse et de plaquette, de gérer les immobilisations aux normes IAS/IFRS et les emprunts.

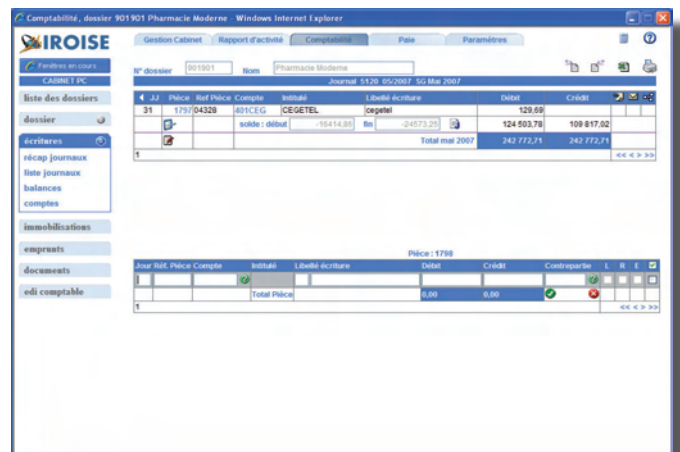
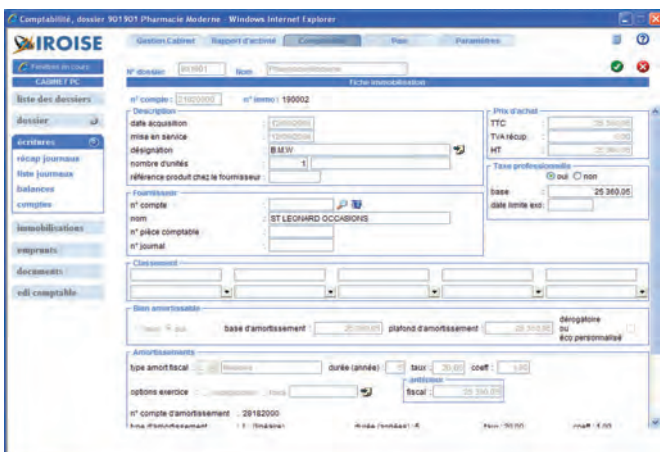
### Accès direct aux écritures

A tout moment, dans une balance ou un compte de centralisation, d'un simple clic, vous accédez directement au détail des écritures. Plus de temps perdu à fermer l'état en cours pour retourner dans la consultation des comptes. Le détail de l'information est directement à portée de clic.



### Partage des informations avec votre expert-comptable

Votre expert-comptable dispose, si vous le souhaitez, d'un code d'accès remis gratuitement. Il accède ainsi, en temps réel, à vos données comptables depuis son cabinet. Il peut intervenir dans la saisie des écritures ou éditer des balances ou des grands-livres pour la révision de vos comptes, sans se déplacer dans vos locaux.





# IROISE

## comptabilité



Solutions de gestion  
partagées sur internet  
pour entreprise

## Fonctionnalités

### Paramétrage

- Toutes formes juridiques supportées : SA, SARL, Association, EI, EURL, SAS, SCI, SCP, SNC ...
- Régimes TVA : Normal, Simplifié ou Forfait
- Régimes fiscaux : BIC (régime normal, y compris avec intégration fiscale, ou simplifié), BNC, BA (régime normal ou simplifié), SCI, Association (non fiscalisée)

The screenshot shows the 'Paramétrage' screen with various fields for company information, including 'forme juridique', 'raison sociale', 'code NAF', 'date début', 'date d'arrêt', 'registre du commerce', 'registre des matières', 'plan comptable', 'adresse', 'coordonnées', 'langue et devise', and 'accès restreint'.

### Saisie des écritures

- Saisie par pièce ou par bordereau
- Libellés automatiques
- Contrepartie automatique
- Masque de saisie automatique sur les comptes auxiliaires
- Contrôle des dates limites de saisie
- Recherche multicritères d'écritures
- Ventilation analytique

### Historisation

- Historisation des écritures sans limite
- Consultation immédiate et en détail de tous les exercices historisés

### Pointage des comptes

- Rapprochement bancaire par pièces ou par écritures
- Lettrage manuel ou automatique

### Analytique

- 1 ou 2 axes
- sur tous les comptes des classes 6 et 7 ou sur des comptes spécifiques

### Reprise de l'antériorité

- Reprise des données au format Excel en standard
- Reprise des données sous un autre format sur devis

### Import/export

- Import/export d'écritures, de balances et de plans de comptes via Excel
- Import d'écritures de banque via le progiciel ScanBank (de la société Xperts)

The screenshot shows the 'Tableau des échéances' (Maturity Table) with columns for 'exercice', 'montant initial', 'versement', 'taux constant', 'taux variable', 'taux fixe', and 'capital fin'. The table contains data for several years from 2003 to 2004.

exercice	montant initial	versement	taux constant	taux variable	taux fixe	capital fin
2003	70 987,05	759,01	653,89	235,12	0,00	70 343,99
2004	70 343,99	759,01	595,71	253,20	0,00	69 834,24
2005	69 834,24	759,01	527,53	251,46	0,00	69 281,72
2006	69 281,72	759,01	459,35	249,66	0,00	68 841,37
2007	68 841,37	759,01	391,18	247,82	0,00	68 350,18
2008	68 350,18	759,01	323,03	245,86	0,00	67 817,14
2009	67 817,14	759,01	254,87	244,14	0,00	67 242,28
2010	67 242,28	759,01	186,72	242,38	0,00	66 716,54
2011	66 716,54	759,01	118,58	240,42	0,00	66 246,99

### Etats de gestion, liasse et plaquette - Module optionnel

- Déclarations et liasses fiscales
- Plaquette
- Documents de synthèse

### Gestion des immobilisations - Module optionnel

- Amortissement linéaire ou dégressif
- Calcul des amortissements aux normes IAS/IFRS
- Génération des écritures comptables
- Etats récapitulatifs

### Gestion des emprunts - Module optionnel

- Taux variable ou fixe
- Avec ou sans assurance
- Calcul des remboursements
- Génération des écritures comptables
- Etats récapitulatifs

### Déclaration de TVA - Module optionnel

- Déclaration de TVA RN : 3310-CA3
- Déclaration de TVA RS : 3517-S-CA12
- Remboursement de TVA : 3519